

ZP.271.2.2017.ZO

Gomunice, dn. 15 lutego 2017 r.

## ZAPROSZENIE DO SKŁADANIA OFERT

### Wójt Gminy Gomunice

zaprasza do składania ofert w postępowaniu o udzielenie zamówienia publicznego prowadzonego w trybie art. 4 pkt. 8) ustawy z 29 stycznia 2004 r. Prawo zamówień publicznych (Dz. U. z 2015 r., poz. 2164 z późn. zm.) na: dostawę wraz z montażem wyposażenia punktu dziennej opieki nad dziećmi do lat 3 „AKADEMIA SMYKA” zlokalizowanego w Gomunicach przy ul. Witosa 1

#### I. Zamawiający

##### GMINA GOMUNICE

ul. Armii Krajowej 30, 97-545 Gomunice,  
tel. 044/ 684-24-85, fax. 044/ 684-24-68  
<http://bip.gwgomunice.finn.pl/>  
e-mail:ug@gomunice.pl

##### Osoby do kontaktu:

imię i nazwisko: Emilia Mucha  
tel.: 44/684-24-85, 684-24-45 wew. 227  
fax: 44/684-24-68  
uwagi: od poniedziałku do piątku w godz. 8:00-15:00

#### II. Opis przedmiotu zamówienia

- Nazwa i kod według wspólnego słownika zamówień (CPV):  
39.16.21.00-6 pomoce dydaktyczne, 37.50.00.00-3 gry i zabawki, wyposażenie parków zabaw, 37.52.00.00-9 zabawki, 39.16.10.00-8 meble przedszkolne, 30.19.00.00-7 różny sprzęt i artykuły biurowe, 35.11.00.00-8 sprzęt gaśniczy, ratowniczy i bezpieczeństwa, 35.11.13.00-8 gaśnice, 33.14.00.00-3 materiały medyczne, 32.32.00.00-2 sprzęt telewizyjny i audiowizualny, 32.30.00.00-6 Odbiorniki telewizyjne i radiowe oraz aparatura nagrywająca dźwięk lub obraz lub aparatura powielająca, 39.70.00.00-9 sprzęt gospodarstwa domowego 39.14.10.00-2 meble i wyposażenie kuchni, 39.22.10.00-7 sprzęt kuchenny
- Przedmiotem zamówienia jest dostawa wraz z montażem wyposażenia punktu dziennej opieki nad dziećmi do lat 3 „AKADEMIA SMYKA” zlokalizowanego w Gomunicach przy ul. Witosa 1 zgodnego z opisem przedmiotu zamówienia stanowiącym załącznik nr 4 do niniejszego zaproszenia.
- Wykonawca zagwarantuje dostarczenie własnym transportem zakupionych towarów łącznie z rozładowaniem, rozpakowaniem i wniesieniem do pomieszczeń oraz montażem na koszt własny i ryzyko, w godzinach i dniach pracy wskazanych przez Zamawiającego.
- Wszystkie produkty stanowiące przedmiot zamówienia muszą być fabrycznie nowe, oryginalnie zapakowane, wolne od wad.
- Wszystkie dostarczone pomoce, meble i zabawki mają być przeznaczone dla dzieci do lat 3.
- Wszystkie urządzenia i sprzęt, które tego wymagają muszą posiadać certyfikaty bezpieczeństwa i atesty określone w odrębnych przepisach.
- Wykonawca dostarczy Zamawiającemu pełną dokumentację w dniu podpisania ostatecznego protokołu zdawczo – odbiorczego (atesty, certyfikaty, instrukcje).
- Uwaga:** Przed wykonaniem szafek kuchennych oraz blatów wykonawca jest zobowiązany do wykonania pomiaru z natury. Pomocniczo do wyceny załączono projekt aranżacji wnętrza, który stanowi załącznik nr 6 do zaproszenia oraz rzut parteru – załącznik nr 7 do zaproszenia.
- W przypadku, gdy artykuł nie będzie zgodny z ofertą i zaproszeniem do składania ofert Wykonawca zobowiązany będzie wymienić artykuł na zgodny z opisem zamówienia.
- Szczegółowe zasady realizacji zamówienia oraz warunki płatności określone zostały w projekcie umowy stanowiącym załącznik nr 3 do niniejszego zaproszenia.
- Zaproszenie do składania ofert zostało wywieszane na tablicy ogłoszeń w Urzędzie Gminy Gomunice, zamieszczone na BIP Zamawiającego oraz w bazie konkurencyjności funduszy europejskich.
- Zamawiający nie dopuszcza możliwości składania ofert częściowych.



Projekt „Aktywna Mama – Szczęśliwe Dziecko”  
współfinansowany przez Unię Europejską ze środków Europejskiego Funduszu Społecznego  
RPLD.10.01.00-10-A020/16-00

### III. Termin i miejsce wykonania zamówienia

Zamówienie należy zrealizować w terminie: **14 od dnia podpisania umowy.**

### IV. Opis warunków udziału w postępowaniu oraz opis sposobu dokonywania oceny spełniania tych warunków

1. O udzielenie zamówienia mogą ubiegać się Wykonawcy, którzy spełniają poniższe warunki:

- 1) nie podlegają wykluczeniu z postępowania o udzielenie zamówienia, ponieważ w stosunku do niego otwarto likwidację, w zatwierdzonym przez sąd układzie w postępowaniu restrukturyzacyjnym jest przewidziane zaspokojenie wierzycieli przez likwidację jego majątku lub sąd zarządził likwidację jego majątku w trybie art. 332 ust. 1 ustawy z dnia 15 maja 2015 r. – Prawo restrukturyzacyjne (Dz. U. poz. 978, z późn. zm.) lub którego upadłość ogłoszono, z wyjątkiem wykonawcy, który po ogłoszeniu upadłości zawarł układ zatwierdzony prawomocnym postanowieniem sądu, jeżeli układ nie przewiduje zaspokojenia wierzycieli przez likwidację majątku upadłego, chyba że sąd zarządził likwidację jego majątku w trybie art. 366 ust. 1 ustawy z dnia 28 lutego 2003 r. – Prawo upadłościowe (Dz. U. z 2015 r. poz. 233, z późn. zm.).

Na potwierdzenie braku podstaw wykluczenia Wykonawca złoży aktualny odpis z właściwego rejestru lub z centralnej ewidencji i informacji o działalności gospodarczej, jeżeli odrębne przepisy wymagają wpisu do rejestru lub ewidencji.

- 2) nie podlegają wykluczeniu z postępowania o udzielenie zamówienia, ponieważ nie są powiązani osobowo lub kapitałowo z Zamawiającym lub osobami upoważnionymi do zaciągania zobowiązań w imieniu Zamawiającego oraz osobami wykonującymi w imieniu Zamawiającego czynności związanych z przygotowaniem procedury wyboru Wykonawcy;

Na potwierdzenie braku podstaw wykluczenia Wykonawca złoży oświadczenie – według wzoru stanowiącego załącznik nr 5 do niniejszego zaproszenia do składania ofert.

Nie spełnienie chociażby jednego warunku, skutkować będzie wykluczeniem Wykonawcy z postępowania.

### V. Opis sposobu przygotowania ofert

1. Wykaz dokumentów składających się na ofertę:

- a) wypełniony i podpisany Formularz Ofertowy sporządzony ściśle według wzoru stanowiącego Załącznik nr 1 do zaproszenia;
- b) wypełniona i podpisana Szczegółowa wycena zakresu przedmiotu zamówienia, według wzoru stanowiącego Załącznik nr 2 do zaproszenia;
- c) aktualny odpis z właściwego rejestru lub z centralnej ewidencji i informacji o działalności gospodarczej – oryginał lub kopia poświadczona za zgodność z oryginałem przez Wykonawcę;
- d) pisemne oświadczenie o braku powiązań osobowych i kapitałowych, według wzoru stanowiącego Załącznik nr 5 do zaproszenia;
- e) w przypadku ustanowienia pełnomocnika Wykonawca składa pełnomocnictwo do reprezentowania Wykonawcy. Z pełnomocnictwa musi jednoznacznie wynikać do jakich czynności dana osoba została umocowana – oryginał lub kopia poświadczona za zgodność z oryginałem przez notariusza;

2. Każdy Wykonawca może złożyć tylko jedną ofertę.

3. Wykonawca ponosi wszelkie koszty związane z przygotowaniem oferty.

4. Oferta powinna być sporządzona w języku polskim z zachowaniem formy pisemnej.

5. Wykonawca powinien zamieścić ofertę w kopercie zaadresowanej na Zamawiającego i opatrzonej napisem:

**Oferta na: „Dostawę wraz z montażem wyposażenia punktu dziennej opieki nad dziećmi do lat 3 „AKADEMIA SMYKA” zlokalizowanego w Gomunicach przy ul. Witosa 1”**

**Znak sprawy: ZP.271.2.2017.ZO**

### VI. Miejsce i termin składania ofert

1. Ofertę należy złożyć w Sekretariacie Urzędu Gminy w Gomunicach, ul. Armii Krajowej 30, 97-545 Gomunice nie później niż do dnia **24.02.2017 r. do godz. 11.00.**
2. Oferty złożone po terminie nie będą rozpatrywane.



Projekt „Aktywna Mama – Szczęśliwe Dziecko”  
współfinansowany przez Unię Europejską ze środków Europejskiego Funduszu Społecznego  
RPLD.10.01.00-10-A020/16-00

3. Wykonawca może przed upływem terminu składania ofert zmienić lub wycofać swoją ofertę.

#### VII. Opis sposobu obliczania ceny oraz kryteriów oceny ofert

1. Przed obliczeniem ceny oferty wykonawca powinien dokładnie i szczegółowo zapoznać się z opisem przedmiotu zamówienia.
2. Cena ofertowa powinna uwzględniać wszystkie czynności i materiały objęte zamówieniem i stanowiące jego przedmiot oraz musi być podana w PLN cyfrowo i słownie.
3. Zamawiający nie przewiduje dokonania rozliczeń z Wykonawcami w walutach obcych.
4. W odniesieniu do Wykonawców, którzy spełnili postawione warunki Zamawiający dokona oceny ofert na podstawie następującego kryterium:

**Kryterium wyboru**  
Cena

**Waga kryterium**  
100%

5. Cena wskazana w formularzu ofertowym musi być podana z dokładnością do dwóch miejsc po przecinku.
6. Zamawiający udzieli zamówienia Wykonawcy, którego oferta odpowiada wszystkim wymaganiom określonym w niniejszym zaproszeniu i została oceniona jako najkorzystniejsza w oparciu o podane kryteria wyboru, podpisując umowę, której wzór stanowi załącznik do niniejszego zaproszenia.

#### VIII. Postanowienia końcowe

Zamawiający zastrzega sobie możliwość unieważnienia postępowania w przypadku, gdy żadna ze złożonych ofert nie będzie spełniać wymagań Zamawiającego lub będzie przekraczać środki jakimi dysponuje na realizację zadania.

#### Załączniki:

1. Formularz ofertowy
2. Szczegółowa wycena zakresu przedmiotu zamówienia
3. Projekt umowy
4. Opis przedmiotu zamówienia
5. Oświadczenie o braku powiązań osobowych i kapitałowych
6. Projekt aranżacji wnętrza
7. Rzut parteru

Gmina Gomunice  
97-545 Gomunice  
ul. Armii Krajowej 30  
woj. łódzkie  
☎ 044/684-24-85, fax 684-24-68

WÓJT  
GMINY GOMUNICE  
*Paweł Olejniczak*



**Fundusze Europejskie**  
Program Regionalny



**Unia Europejska**  
Europejski Fundusz Społeczny



Projekt „Aktywna Mama – Szczęśliwe Dziecko”  
współfinansowany przez Unię Europejską ze środków Europejskiego Funduszu Społecznego  
RPLD.10.01.00-10-A020/16-00

**Załącznik Nr 1**

**Nr referencyjny nadany sprawie przez Zamawiającego: ZP.271.2.2017.ZO**

**FORMULARZ OFERTOWY**

**A. ZAMAWIAJĄCY:**

**Gmina Gomunice**

97-545 Gomunice, ul. Armii Krajowej 30  
tel. 44/ 684-24-85, fax. 44/ 684-24-68  
[www.gomunice.pl](http://www.gomunice.pl)  
e-mail: ug@gomunice.pl

**B. WYKONAWCA:**

.....  
/nazwa wykonawcy/

.....  
/adres/

.....  
/telefon; fax/

.....  
/NIP/

.....  
/REGON/

.....  
/osoba upoważniona do kontaktów/

.....  
/nr rachunku bankowego/

Odpowiadając na zaproszenie do składania ofert prowadzone w trybie art. 4 pkt. 8 ustawy z dnia 29 stycznia 2004 r. – Prawo zamówień publicznych (Dz. U. z 2015 r., poz. 2164 z późn. zm.) z zachowaniem zasady konkurencyjności określonej w dokumencie „Wytoczne w zakresie kwalifikowalności wydatków w ramach Europejskiego Funduszu Rozwoju Regionalnego, Europejskiego Funduszu Społecznego oraz Funduszu Spójności na lata 2014-2020” na:

**Dostawę wraz z montażem wyposażenia punktu dziennej opieki nad dziećmi do lat 3 „AKADEMIA SMYKA” zlokalizowanego w Gomunicach przy ul. Witosza 1**

przedkładam niniejszą ofertę oświadczając, że akceptujemy w całości wszystkie warunki zawarte w zaproszeniu.

1. Oferujemy wykonanie przedmiotu zamówienia zgodnie z zakresem określonym w zaproszeniu do składania ofert za cenę ryczałtową:

**cena netto** - .....zł

słownie złotych: .....

**podatek VAT** .....% - .....zł

**cena brutto** - .....zł

słownie złotych: .....

2. Cena ofertowa brutto uwzględnia wszystkie czynności i materiały objęte zamówieniem i stanowiące jego przedmiot oraz uwzględnia stawki podatku VAT na dzień sporządzenia oferty.

**Realizator projektu: Gmina Gomunice**

**Biuro projektu:**

ul. Armii Krajowej 30,  
97-545 Gomunice  
tel.: (+48) 44 685 02 45



**Fundusze Europejskie**  
Program Regionalny



**Unia Europejska**  
Europejski Fundusz Społeczny



Projekt „**Aktywna Mama – Szczęśliwe Dziecko**”  
współfinansowany przez Unię Europejską ze środków Europejskiego Funduszu Społecznego  
**RPLD.10.01.00-10-A020/16-00**

3. Informujemy, że uważamy się za związanych niniejszą ofertą na okres 30 dni od ostatecznego upływu terminu składania ofert.
4. W przypadku przyznania nam zamówienia, zobowiązujemy się do zawarcia umowy na warunkach, w miejscu i terminie wskazanym przez Zamawiającego.
5. Oświadczam, iż akceptujemy treść wzoru umowy o udzielenie zamówienia publicznego załączonego do zaproszenia do składania ofert.
6. Oświadczam, że przedmiot zamówienia zrealizujemy zgodnie z terminami określonymi w zaproszeniu do składania ofert.
7. Pełnomocnik w przypadku składania oferty wspólnej (*jeżeli dotyczy*):  
 Nazwisko, imię: .....  
 Stanowisko: .....  
 Telefon: ..... faks: .....
8. Zobowiązujemy się wykonać zamówienie własnymi siłami /przy udziale podwykonawców\*, którym powierzmy realizację części zamówienia dotyczącej:  
 .....  
 .....

*(wpisać część zamówienia, której wykonanie będzie powierzone podwykonawcy - wpisać jeśli dotyczy)*

9. Integralną część oferty stanowią następujące dokumenty:

- 1) .....
- 2) .....
- 3) .....
- 4) .....

.....  
*Data*

.....  
*podpis(-y)*

-----  
\* **niepotrzebne skreślić**

**Realizator projektu: Gmina Gomunice**  
**Biuro projektu:**  
ul. Armii Krajowej 30,  
97-545 Gomunice  
tel.: (+48) 44 685 02 45

Projekt „**Aktywna Mama – Szczęśliwe Dziecko**”  
współfinansowany przez Unię Europejską ze środków Europejskiego Funduszu Społecznego  
**RPLD.10.01.00-10-A020/16-00**

**Załącznik nr 2**

**Nazwa Wykonawcy**

.....

**Adres Wykonawcy**

.....

**Telefon/faks**

.....

**Szczegółowa wycena zakresu przedmiotu zamówienia**

<b>Lista przedmiotów</b> <i>Wyceny należy dokonać zgodnie z opisem przedmiotu zamówienia – załącznik nr 6</i>	<b>Cena jednostkowa netto</b>	<b>Ilość</b>	<b>Wartość towaru netto</b>	<b>Kwota podatku VAT</b>	<b>Wartość towaru brutto</b>	<b>Okres gwarancji (min. 24 m-ce)</b>
<b>Wyposażenie kuchenne i stołówkowe</b>						
Zestaw – łyżki wazowe		5 szt.				
Wazy na zupę		5 szt.				
Cukiernice		5 szt.				
Dzbanek		5 szt.				
Koszyk na pieczywo		5 szt.				
Pólmisek		5 szt.				
Pojemnik na sztuczce		2 szt.				
Miski		10 szt.				
Nóż do pieczywa		2 szt.				
Serwetnik		5 szt.				
Zestaw naczyń dla dzieci (miseczek, talerz płaski, talerz deserowy, szklanka do napoju, łyżeczka, łyżka, nóż, widelec)		30 kpl.				
Podgrzewacz do butelek		3 szt.				
Sterylizator do butelek		2 szt.				
Kosz na śmieci		2 szt.				
Butelki do karmienia		10 szt.				
Obrusy/ceraty/serwetki/ściereczki 10 szt./10 szt./10 szt./ 10 szt.		1 kpl.				
Termos stalowy		10 szt.				
Zaparzacz z podgrzewaczem		2 szt.				
Taca na naczynia		5 szt.				
Podgrzewacz do utrzymywania temperatury posiłków		3 szt.				
Termos do przewożenia		5 szt.				
Deski do krojenia		2 szt.				
Pojemniki na odpady gastronomiczne		2 szt.				
Regał magazynowy		3 szt.				
Wózek kelnerski		2 szt.				
Błat gastronomiczny		1 kpl.				
Szafki kuchenne		1 kpl.				
<b>Zakup sprzętu audiowizualnego i artykuły gospodarstwa domowego</b>						

**Realizator projektu: Gmina Gomunice**

**Biurowisko projektu:**

ul. Armii Krajowej 30,

97-545 Gomunice

tel.: (+48) 44 685 02 45

Projekt „**Aktywna Mama – Szczęśliwe Dziecko**”  
współfinansowany przez Unię Europejską ze środków Europejskiego Funduszu Społecznego  
**RPLD.10.01.00-10-A020/16-00**

Telewizor		1 szt.				
Odtwarzacz DVD		1 szt.				
Radioodtwarzacz		1 szt.				
Odkurzacz		1 szt.				
Lodówka		1 szt.				
Zmywarko-wyparzarka		1 szt.				
Kuchenka mikrofalowa		1 szt.				
Czajnik bezprzewodowy		2 szt.				
<b>Meble i wyposażenie</b>						
Przewijak		4 szt.				
Materac do przewijaka		4 szt.				
Szafka na nocnik		2 szt.				
Biurko		1 szt.				
Krzesło		1 szt.				
Kosz na śmieci		3 szt.				
Nocniki		10 szt.				
Pojemniki na zużyte pieluchy		2 szt.				
Szafki na pościel		2 szt.				
Nadstawki do szafki		2 szt.				
Szafka		2 szt.				
Krzeselko do karmienia		5 szt.				
Szafki na zabawki		6 szt.				
Wykładzina dywanowa		30 m <sup>2</sup>				
Szafka z pojemnikami na zabawki		4 szt.				
Pojemniki na zabawki do szafki		8 szt.				
Regał na pieluchy		1 szt.				
Aplikacja tulipan		1 szt.				
Aplikacja płótek		1 szt.				
Aplikacja na ścianę biedronka		1 kpl.				
Makatki na ścianę sypialnianą		3 szt.				
Pojemniki/regaly na książki		2 szt.				
Wykładzina dywanowa		30 m <sup>2</sup>				
Regał z ławką		4 szt.				
Stoliki		5 szt.				
Krzesła		20 szt.				
Poduszki		10 szt.				
Pufy do pojemników na książki		2 szt.				
Nawilżacz powietrza		2 szt.				
Śliniaki		40 szt.				
Łóżeczko niemowlęce		5 szt.				
Materac do łóżeczka		5 szt.				
Łóżeczko-leżanka		15 szt.				
Leżaczek		3 szt.				
Wałek do siedzenia		1 szt.				
Maty dla niemowląt		3 szt.				
Poducha kwiat		1 szt.				
Hamak		1 szt.				
Parawany		14 szt.				
<b>Wyposażenie sali zabaw - zabawki i pomoce dydaktyczne</b>						
Kuchenka Maluch		1 szt.				
Materace 4 pory roku		4 szt.				
Basen z piłeczkami		1 szt.				
Materac narożny serce		1 szt.				

**Realizator projektu: Gmina Gomunice**

**Biuro projektu:**

ul. Armii Krajowej 30,

97-545 Gomunice

tel.: (+48) 44 685 02 45

Projekt „**Aktywna Mama – Szczęśliwe Dziecko**”  
współfinansowany przez Unię Europejską ze środków Europejskiego Funduszu Społecznego  
**RPLD.10.01.00-10-A020/16-00**

Kojec piankowy		2 szt.				
Trampolina wewnętrzna z siatką		1 szt.				
Fotelik bujaczek		2 szt.				
Bujaczek na biegunach		2 szt.				
Układanki		10 szt.				
Zabawki sensoryczne		15 szt.				
Zabawki interaktywne		15 szt.				
Klocki różne rodzaje		5 kpl.				
Zabawki na biegunach		3 szt.				
Pchacz, chodzik		4 szt.				
Lalki różne rodzaje		10 szt.				
Samochody		15 szt.				
Wózki dla lalek głębokie		3 szt.				
Wózki dla lalek spacerowe		2 szt.				
Zestaw narzędzi do majsterkowania		3 kpl.				
Instrumenty muzyczne różne		6 szt.				
Plansze- schemat ulic/ skrzyżowań		2 szt.				
Łóżeczko dla lalek		3 szt.				
Zestaw małego lekarza		3 szt.				
Domek dla lalek drewniany		1 szt.				
Kuchnia		1 szt.				
Jeździec zadaszony		2 szt.				
Miś		10 szt.				
Przytulanki		10 szt.				
Taca z naczyniami		1 szt.				
Piłki		10 szt.				
Wąż na spacer		1 szt.				
Grzechotki		10 szt.				
Puzzle		10 szt.				
Piaskownica z pokrywką		3 szt.				
Zestaw do piasku		5 szt.				
Karuzela do łożeczka		5 szt.				
Tunel dla dzieci		1 szt.				
Samochód koparka		2 szt.				
Samochód betoniarka		2 szt.				
Samochód śmieciarka		2 szt.				
Wózek na zakupy		2 szt.				
Kreatywna ciuchcia		1 szt.				
Zestaw do sprzątania		1 szt.				
Zestaw produktów spożywczych		1 szt.				
Teatrzyk scena		1 szt.				
Tablica marchewka		1 szt.				
Zestaw pacynek		5 szt.				
Ręczne zabawki do pchania		5 szt.				
Zabawki do ciągnięcia		4 szt.				
Tor kulkowy		1 szt.				
Zabawki manipulacyjne		3 szt.				
Tablica manipulacyjna		2 szt.				
Lustro chmurka		1 szt.				
Poduszka sensoryczna		3 kpl.				
<b>Pomoce dydaktyczne</b>						
Słuchowiska z bajkami		10 kpl.				
Książeczki z bajkami		10 szt.				
Książeczki dźwiękowe i dotykowe		10 szt.				

**Realizator projektu: Gmina Gomunice**

**Biuro projektu:**

ul. Armii Krajowej 30,  
97-545 Gomunice  
tel.: (+48) 44 685 02 45



Projekt „**Aktywna Mama – Szczęśliwe Dziecko**”  
współfinansowany przez Unię Europejską ze środków Europejskiego Funduszu Społecznego  
**RPLD.10.01.00-10-A020/16-00**

Gry i zabawy edukacyjne		8 szt.				
Plansze edukacyjne		5 szt.				
Chusta animacyjna		1 szt.				
Zestaw pomocy do zajęć logopedycznych		1 kpl.				
Płyty do zajęć z rytmiki		5 kpl.				
Zabawki do wbijania i układania		5 szt.				
Karty zadań		2 szt.				
Tablica planu dnia .		1 szt.				
Kamizelki odblaskowe dla dzieci		20 szt.				
Miara wzrostu		2 szt.				
<b>Artykuły papiernicze 1 kpl/1dziecko/rok</b>						
Kolorowanki		108 szt.				
Kredki świecowe		36 szt.				
Bloki do malowania		72 szt.				
Farby do malowania dłońmi		36 szt.				
Naklejki		36 szt.				
Plastelina/ ciastolina		18 szt.				
<b>Wyposażenie żłobka zapewniające bezpieczeństwo dzieci</b>						
Gaśnica		3 szt.				
Apteczka pierwszej pomocy		3 szt.				
Instrukcja udzielania pierwszej pomocy		2 szt.				
Zabezpieczenie kontaktów		2 kpl.				
Zabezpieczenia kątowe		3 kpl.				



Fundusze Europejskie  
Program Regionalny



Unia Europejska  
Europejski Fundusz Społeczny



Projekt „Aktywna Mama – Szczęśliwe Dziecko”  
współfinansowany przez Unię Europejską ze środków Europejskiego Funduszu Społecznego  
RPLD.10.01.00-10-A020/16-00

**Załącznik nr 3**

**UMOWA**  
**Nr ZP.272.2.2017.ZO**  
**(Projekt)**

zawarta w dniu ..... r. w Gomunicach, pomiędzy:  
Gminą Gomunice z siedzibą w Gomunicach przy ul. Armii Krajowej 30, NIP:.....  
zwaną dalej **Zamawiającym**, reprezentowaną przez:

Pawła Olejniczaka – Wójta Gminy  
przy kontrasygnacie Skarbnika Gminy – Jolanty Popiołek

a  
..... z siedzibą w ..... przy ul. ...., NIP:.....  
.....zwanym dalej **Wykonawcą**, reprezentowanym przez:

w wyniku postępowania przeprowadzonego w trybie art. 4 pkt. 8) ustawy z 29 stycznia 2004 r. Prawo zamówień publicznych (Dz. U. z 2015 r., poz. 2164 z późn. zm.) o następującej treści:

**§ 1**

Umowa jest realizowana w ramach projektu pt.: „Aktywna Mama – Szczęśliwe Dziecko”, współfinansowanego przez Unię Europejską ze środków Europejskiego Funduszu Społecznego.

**§ 2**

1. Przedmiotem umowy jest dostawa wraz z montażem wyposażenia punktu dziennej opieki nad dziećmi do lat 3 „AKADEMIA SMYKA” zlokalizowanego w Gomunicach przy ul. Witosa 1, zgodnie z ofertą Wykonawcy, która stanowi integralną część umowy.
2. Wykonawca ponosi pełną odpowiedzialność za pomieszczenia, w których odbywała się będzie realizacja przedmiotu zamówienia oraz znajdujący się w nich sprzęt, od chwili ich przejęcia.
3. Wykonawca ponosi odpowiedzialność za wszelkie szkody, powstałe podczas wykonywania prac, jak również roszczenia cywilnoprawne osób trzecich, spowodowane działalnością Wykonawcy w trakcie realizacji umowy.
4. Wszystkie produkty stanowiące przedmiot zamówienia muszą być fabrycznie nowe, oryginalnie zapakowane, wolne od wad i usterek
5. Wszystkie dostarczone pomoce, meble i zabawki mają być przeznaczone dla dzieci do lat 3.
6. Wszystkie urządzenia i sprzęt, które tego wymagają muszą posiadać certyfikaty bezpieczeństwa i atesty dopuszczające do użytku określone w odrębnych przepisach.
7. Wykonawca dostarczy Zamawiającemu pełną dokumentację materiałów w dniu podpisania ostatecznego protokołu zdawczo –odbiorczego (atesty, certyfikaty, instrukcje itp.)

**§ 3**

1. Odbiór przedmiotu umowy nastąpi w miejscu dostawy po zrealizowaniu całości dostaw i montażu wyposażenia do użytkowania bez wad i potwierdzony zostanie podpisaniem przez przedstawicieli Zamawiającego i Wykonawcy ostatecznego protokołu zdawczo – odbiorczego.
2. W przypadku gdy Zamawiający stwierdzi niezgodność dostawy z opisem przedmiotu zamówienia oraz ofertą, lub stwierdzi wady w przedmiocie umowy, wówczas w protokole zdawczo odbiorczym wyznaczy Wykonawcy termin do wymiany wadliwego i niezgodnego z ofertą towaru lub usunięcia wad.
3. Do czasu usunięcia wad lub wymiany niezgodnego z opisem przedmiotu zamówienia towaru Zamawiający jest zwolniony z obowiązku zapłaty faktury. W takim przypadku bieg terminu do zapłaty faktury rozpoczyna się z dniem usunięcia wad.

**Projekt „Aktywna Mama – Szczęśliwe Dziecko”**  
współfinansowany przez Unię Europejską ze środków Europejskiego Funduszu Społecznego  
**RPLD.10.01.00-10-A020/16-00**

#### **§ 4**

Przedmiot zamówienia zostanie zrealizowany w terminie **14 dni od dnia podpisania umowy.**

#### **§ 5**

1. Za wykonanie przedmiotu zamówienia Wykonawca otrzyma wynagrodzenie ryczałtowe w wysokości:  
netto - ..... zł  
słownie złotych: .....  
podatek VAT .....% - ..... zł  
brutto - ..... zł  
słownie złotych: .....
2. Wynagrodzenie określone w ust. 1 obejmuje wszelkie koszty związane z realizacją przedmiotu niniejszej umowy, włącznie z kosztami własnymi Wykonawcy, takimi jak: koszty dostarczenia przedmiotu zamówienia do miejsca docelowego, ubezpieczenia na czas transportu, koszty montażu itp. i nie podlega zmianie.
3. Nieoszacowanie, pominięcie oraz brak rozpoznania zakresu przedmiotu umowy nie może być podstawą do żądania zmiany wynagrodzenia.

#### **§6**

1. Rozliczenie pomiędzy stronami za wykonany przedmiot umowy następować będzie na podstawie jednej poprawnie wystawionej faktury końcowej.
2. Podstawą do wystawienia faktury będzie podpisany przez strony ostateczny protokół zdawczo – odbiorczy, o którym mowa w §3 ust. 1 niniejszej umowy.
3. Faktura płatna będzie przelewem na wskazane na fakturze konto Wykonawcy w ciągu 14 dni od daty wpływu do siedziby Zamawiającego z zastrzeżeniem § 3 ust. 3

#### **§7**

1. Zamawiający zastrzega zastosowanie kary umownej, na wypadek niewykonania lub nienależytego wykonania umowy.
2. Wykonawca zapłaci Zamawiającemu kary umowne:
  - za opóźnienie w realizacji umowy w wysokości 0,2% wynagrodzenia brutto, o którym mowa w § 5 ust. 1 niniejszej umowy, za każdy dzień opóźnienia w dostawie przedmiotu umowy; w przypadku opóźnienia przekraczającego 30 dni Zamawiający może rozwiązać umowę w trybie natychmiastowym;
  - w przypadku niewykonania umowy przez Wykonawcę, karę umowną w wysokości 20% wynagrodzenia brutto, o którym mowa w § 5 ust. 1 niniejszej umowy.
  - za zwłokę w usunięciu wad stwierdzonych w okresie gwarancji i rękojmi – 0,1% wartości wynagrodzenia brutto ustalonego w § 5 ust. 1 umowy za każdy dzień, liczonej od dnia wyznaczonego na usunięcie wad,
  - za zwłokę w usunięciu wad ujawnionych podczas czynności odbiorowych – w wysokości 500 zł brutto,
  - za odstąpienie od umowy z przyczyn, za które odpowiedzialność ponosi Wykonawca w wysokości 5 % wynagrodzenia brutto ustalonego w § 5 ust. 1 umowy.
4. Zamawiający zapłaci Wykonawcy karę umowną za odstąpienie od umowy z przyczyn za które odpowiedzialność ponosi Zamawiający w wysokości 5% wartości wynagrodzenia brutto ustalonego w § 5 ust. 1 umowy.
5. Zamawiający może dochodzić odszkodowania przewyższającego zastrzeżone kary umowne na zasadach ogólnych.
6. Wykonawca wyraża zgodę na potrącenie kar umownych z wynagrodzenia należnego Wykonawcy bez dodatkowego wezwania do zapłaty.





**Projekt „Aktywna Mama – Szczęśliwe Dziecko”**  
współfinansowany przez Unię Europejską ze środków Europejskiego Funduszu Społecznego  
**RPLD.10.01.00-10-A020/16-00**

7. Zamawiający może usunąć w zastępstwie Wykonawcy, na jego koszt i ryzyko wady nieusunięte przez Wykonawcę w wyznaczonym terminie. Zamawiający ma obowiązek uprzedniego poinformowania Wykonawcy o zamiarze zastępczego usunięcia wad. Zastępcze usunięcie wady nie zwalnia z obowiązku zapłaty kar umownych, które naliczane są do momentu zastępczego usunięcia wady.

#### **§8**

1. Wykonawca na dostarczone wyposażenie udziela minimum 24 miesięcznej gwarancji (zgodnie z formularzem ofertowym) liczonej od daty podpisania ostatecznego protokołu zdawczo - odbiorczego.
2. Zamawiającemu przysługują uprawnienia z tytułu rękojmi za wady przedmiotu zamówienia.
3. Strony postanawiają, iż okres gwarancji jest równy okresowi rękojmi.
4. O wykryciu zaistniałych wad podczas okresu gwarancji i rękojmi, Zamawiający zawiadamia pisemnie wykonawcę (faksem lub drogą elektroniczną).
5. W okresie objętym gwarancją i rękojmią Wykonawca zobowiązany jest do usuwania na swój koszt i we własnym zakresie stwierdzonych i zgłoszonych przez Zamawiającego wad, nie później jednak niż w ciągu 14 dni, licząc od daty otrzymania zawiadomienia od Zamawiającego, o którym mowa w pkt. 4 niniejszego paragrafu.
6. Wykonawca w okresie udzielonej gwarancji i rękojmi nie może odmówić usunięcia wad przedmiotu niniejszej umowy bez względu na wysokość kosztów z tym związanych.
7. W przypadku nie dotrzymania tego terminu, Zamawiającemu służy prawo powierzenia wykonania tych prac osobom trzecim. W takim przypadku Zamawiający będzie dochodził zwrotu należności w stosunku do Wykonawcy z tytułu wykonania zastępczego.
8. Usunięcie wad w okresie gwarancji i rękojmi powinno być stwierdzone protokolarnie.
9. Dokumenty gwarancyjne, Wykonawca przekazuje Zamawiającemu w dacie odbioru umowy, jako załącznik do protokołu zdawczo - odbiorczego.
10. Wykonawca odpowiada za wadę przedmiotu umowy również po upływie okresu gwarancji i rękojmi, o ile Zamawiający zawiadomił Wykonawcę o wadzie przed upływem okresu gwarancji i rękojmi.

#### **§9**

Każda zmiana niniejszej Umowy wymaga formy pisemnego aneksu – pod rygorem nieważności.

#### **§10**

W razie wystąpienia istotnej zmiany okoliczności powodującej, że wykonanie umowy nie leży w interesie publicznym, czego nie można było przewidzieć w chwili zawarcia niniejszej umowy, Zamawiający może odstąpić od umowy w terminie 30 dni od powzięcia wiadomości o tych okolicznościach.

#### **§11**

1. W sprawach nieuregulowanych niniejszą umową mają zastosowanie przepisy Kodeksu Cywilnego oraz w sprawach procesowych przepisy Kodeksu Postępowania Cywilnego.
2. Spory powstałe na tle stosowania niniejszej umowy, strony poddają pod rozstrzygnięcie Sądu powszechnego właściwego dla Zamawiającego.

#### **§12**

Umowa została sporządzona w 3 jednobrzmiących egzemplarzach, jeden egzemplarz dla Wykonawcy oraz dwa egzemplarze dla Zamawiającego.

**Zamawiający :**

**Wykonawca:**

**Kontrasignata Skarbnika Gminy**



Unia Europejska  
Europejski Fundusz Społeczny



Załącznik nr 4

### SZCZEGÓŁOWY OPIS PRZEDMIOTU ZAMÓWIENIA

Lista przedmiotów	Szczegółowy opis
<b>Wyposażenie kuchenne i stołowe</b>	
Łyżki wazowe – 5 szt.	Wykonane ze stali nierdzewnej, Min. długość całkowita 27 cm,
Wazy na zupę – 5 szt.	Wykonane ze stali nierdzewnej, Pokrywa z wycięciem na chochlę, Możliwość mycia w zmywarkach,
Cukiernice – 5 szt.	Cukiernica ze stali nierdzewnej, Nadaje się do zmywarki.
Dzbanek – 5 szt.	Dzbanek do herbaty/soku itp. o pojemności min. 500ml, Z uchwytem, Można myć w zmywarkach,
Koszyk na pieczywo – 5 szt.	Owalny/kwadratowy, Wykonany z tworzywa sztucznego,
Półmisek – 5 szt.	Materiał: stal szlachetna, Min. średnica: 13 cm,
Pojemnik na sztućce – 2 szt.	Z min. 4 komorami, Materiał: tworzywo sztuczne,
Miski – 10 szt.	Materiał: porcelana, min. średnica 18 cm,
Nóż do pieczywa – 2 szt.	Długość ostrza min. 18 cm, Ząbkowane ostrze do krojenia różnych rodzajów pieczywa, Wykonany ze stali nierdzewnej, Można myć w zmywarkach,
Serwetnik – 5 szt.	Materiał: stal nierdzewna,
Zestaw naczyń dla dzieci (miseczka, talerz płaski, talerz deserowy, szklanka do napoju, łyżeczka, łyżka, nóż, widelec) – 30 kompletów	<p><u>Miseczka</u> Wymiary – min. 20 cm, Materiał – szkło hartowane, Kolor – biały, opcjonalnie z motywem dekoracyjnym, Możliwość mycia w zmywarce</p> <p><u>Talerz płaski</u> Wymiary – min. 25 cm, Materiał – szkło hartowane, Kolor – biały, opcjonalnie z motywem dekoracyjnym, Możliwość mycia w zmywarce.</p> <p><u>Talerz deserowy</u> Wymiary – min. 19 cm, Materiał – szkło hartowane, Kolor – biały, opcjonalnie z motywem dekoracyjnym, Możliwość mycia w zmywarce.</p> <p><u>Szklanka</u> Materiał – szkło hartowane, Kolor – przezroczysty, Pojemność – min. 250 ml, Możliwość mycia w zmywarce.</p> <p><u>Łyżeczka</u> Materiał – stal nierdzewna stop min. 18/10 Wymiar – min. 12 cm, Możliwość mycia w zmywarce</p> <p><u>Łyżka</u> Materiał – stal nierdzewna stop min. 18/10,</p>

Realizator projektu: Gmina Gomunice

**Biuro projektu:**  
ul. Armii Krajowej 30, 97-545 Gomunice  
tel.: (+48) 44 685 02 45



Unia Europejska  
Europejski Fundusz Społeczny



	<p>Wymiar – min. 18 cm, Możliwość mycia w zmywarce <u>Widelec</u> Możliwość mycia w zmywarce. Materiał – stal nierdzewna stop min. 18/10, Wymiar – min. 16 cm, Możliwość mycia w zmywarce. <u>Nóż</u> Materiał – stal nierdzewna stop min. 18/10, Wymiar – min. 20 cm, Możliwość mycia w zmywarce.</p>
Podgrzewacz do butelek – 3 szt.	Elektryczny podgrzewacz do butelek, Do wszystkich rodzajów butelek i słoiczków z pokarmem,
Sterylizator do butelek – 2 szt.	Na min. 3 butelki, Elektryczny,
Kosz na śmieci – 2 szt.	Przeznaczenie: Segregacja śmieci, Materiał: stal nierdzewna Otwierany na pedał, Pojemność: min. 25 l,
Butelki do karmienia – 10 szt.	- silikonowy smoczek - szeroki otwór do nalewania - czytelna skala podziału ilości, - min. 150 ml,
Obrusy/ceraty/serwetki/ściereczki – 1 kpl.	<u>Obrus płamoodporny</u> – Prostokątny 10 szt. Wymiar min. 90 x 160 cm, Kolor – biały, Materiał poliester <u>Ściereczki - 10 szt.</u> Materiał: 100 % bawełna Rozmiar min.: 70 x 39 cm <u>Serwetki – 10 szt.</u> Materiał: papier Rozmiar min.: 30 x 30 cm Motyw bajkowy, <u>Cerata stołowa na podkładzie z włókniny – 10 szt.</u> o wym. min. 100x 140 cm Skład: folia PCV, podłoże włókniny,
Termos stalowy obiadowy – 10 szt.	Wykonany ze stali nierdzewnej, Szeroki odkręcany otwór wlewowy, Pojemność min. 1,3l, Wewnątrz dwa naczynia,
Zaparzacz z podgrzewaczem – 2 szt.	Pojemność min. 1.5 l , Materiał: stal nierdzewna, żaroodporne szkło
Taca na naczynia – 5 szt.	Materiał: laminat poliestrowy, Wymiary: 30 x 40 cm,
Podgrzewacz do utrzymywania temperatury posiłków – 3 szt.	Materiał pojemnika: stal szlachetna, Moc min. 700 W, Pojemność pojemnika min.: 5 l, Zakres regulacji temperatury min. 20 do mx. 100 °C, Wymiary min. 50 x 30 x 20 cm, Pokrywa w zestawie,
Termos do przewożenia – 5 szt.	Pojemność – min. 12 l, Materiał - stal nierdzewna, Przeznaczony do transportu żywności, Uchwyt do transportu,
Deski do krojenia – 2 szt.	Wykonana z nietoksycznego polietylenu, Wymiary: 40 x 25 cm
Pojemniki na odpadki gastronomiczne – 2 szt.	Kosz na śmieci min.35 L, Bezdotykowy, Materiał: Stal nierdzewna,

Realizator projektu: Gmina Gomunice

Biuro projektu:

ul. Armii Krajowej 30, 97-545 Gomunice  
tel.: (+48) 44 685 02 45





Unia Europejska  
Europejski Fundusz Społeczny



	Pokrywa podnoszona niezależnie przyciskiem pedałowym,
Regał magazynowy – 3 szt.	Wymiary min.: 80 x 35 x 120 cm, Ilość półek min. 3 szt. Materiał - metal,
Wózek kelnerski – 2 szt.	Wyposażony w 3 półki, Wykonany ze stali nierdzewnej. 4 skrętne kółka, w tym 2 z hamulcami,
Blat gastronomiczny – 1 kpl.	Blat roboczy z płyty MDF w 3 elementach o orientacyjnych wymiarach: 1. 280 cm x 60 cm 2. 190 cm x 60 cm 3. 40 cm x 60 cm  <b>Podane wymiary są orientacyjne – podane do wyceny. Przed wykonaniem blatu wykonawca jest zobowiązany do wykonania pomiaru z natury. Pomocniczo do wyceny załączono projekt aranżacji wnętrza, który stanowi załącznik nr 6 do zaproszenia oraz rzut parteru – załącznik nr 7 do zaproszenia.</b>
Szafki kuchenne – 1 kpl.	<u>Szafki pod blatowe:</u> Szafka z półkami – 120 cm Szafka zlewozmywakowa – 80 cm Szafka otwarta z półkami – 60 cm Szafka z szufladami – 80 cm Szafka z półkami i drzwiczkami – 40 cm  Fronty wykonane z płyty laminowanej z zintegrowanym uchwytem aluminiowym.  <b>Podane wymiary są orientacyjne – podane do wyceny. Przed wykonaniem szafek kuchennych wykonawca jest zobowiązany do wykonania pomiaru z natury. Pomocniczo do wyceny załączono projekt aranżacji wnętrza, który stanowi załącznik nr 6 do zaproszenia oraz rzut parteru – załącznik nr 7 do zaproszenia.</b>
<b>Zakup sprzętu audiowizualnego artykuły gospodarstwa domowego</b>	
Telewizor – 1 szt.	Typ podświetlania: LED Technologia wykonania: LCD Przekątna ekranu: min. 42 cale Częstotliwość odświeżania: min. 100Hz Full HD
Odtwarzacz DVD – 1 szt.	Przeznaczenie: urządzenie będzie kompatybilne z telewizorem. Rodzaj odtwarzanych płyt: Audio CD, CD-R, CD-RW, DVD, DVD-R, DVD-RW, DVD+R, DVD+RW, Format plików: DivX, MP3, MPEG2, WMA,
Radioodtwarzacz – 1 szt.	Odtwarzacz płyt: CD, CD-R i CD-RW, Obsługa plików: MP3/WMA, Cyfrowe radio FM, Wyświetlacz LCD, Złącze AUX, Port USB Direct.
Odkurzacz – 1 szt.	Moc silnika [W]: min. 600 Pojemność pojemnika/worka min.: 3l Klasa energetyczna: A Okres gwarancji min.: 24 m-ce. Rura teleskopowa
Lodówka – 1 szt.	Wymiary min: 50 x 60,5 x 145 cm Klasa energetyczna min.: A++ Minimalna pojemność chłodziarki 150 l
Zmywarka – wyparzynarka – 1 szt.	Wbudowany dozownik płynu nabyliczającego myjącego, Wymiary min. szer.x gł.x wys.: 50 x 60 x 70 cm, Klasa energetyczna – min A+, Posiada funkcję wyparzynania,

Realizator projektu: Gmina Gomonice

Biurowisko projektu:

ul. Armii Krajowej 30, 97-545 Gomonice  
tel.: (+48) 44 685 02 45



Unia Europejska  
Europejski Fundusz Społeczny



	<p>Wyposażenie:</p> <ul style="list-style-type: none"> <li>- 1 kosze na szkło,</li> <li>- 1 koszyk na sztucce,</li> <li>- 1 kosz na talerze,</li> </ul>
Kuchenka mikrofalowa – 1 szt.	<p>Pojemność: min. 23 litry Opcje podstawowe: gotowanie, podgrzewanie, rozmrażanie Moc mikrofal. min: 700 W</p>
Czajnik bezprzewodowy – 2 szt.	<p>Obudowa ze stali nierdzewnej Wymowany filtr ze stalowa siatką Pojemność min. 1,5 l Wyposażony w zabezpieczenie wyłączenia po zagotowaniu wody. Podświetlany włącznik pracy Wyraźnie widoczny poziom wody Obrotowa podstawa</p>
<b>Mebel i wyposażenie</b>	
Przewijak – 4 szt.	<p>Przeznaczenie: Do codziennej pielęgnacji niemowlęcia, Wymiary min.: 65 x 50 cm, Pokryty bezpiecznym dla skóry dziecka materiałem,</p>
Materac do przewijaka – 4 szt.	<p>Przeznaczenie: Do codziennej pielęgnacji niemowlęcia, Przystosowany do wielokrotnego prania, Wymiary min: 65 x 50 cm lub dopasowane do przewijaka, Łatwy w zdejmowaniu i ponownym zakładaniu,</p>
Szafka stojąca na nocnik – 2 szt.	<p>Przeznaczenie: Przechowywanie nocników, Konstrukcja szafki wykonana z płyty wiórowej laminowanej, Wymiary min: 75 x 30 x 80 cm, Miejsce na min. 5 nocników,</p>
Biurko – 1 szt.	<p>min. 3 szuflady, szafka zamykana na klucz, Wymiary min. 125 x 60 x 75 cm</p>
Krzesełko – 1 szt.	<p>Krzesełko biurowe obrotowe z regulowaną wysokością siedziska, oparciem oraz podłokietnikami, tapicerowane Wymiary min. : 61 x 64 x 95/107 cm</p>
Kosz na śmieci – 3 szt.	<p>Przeznaczenie: Segregacja śmieci, Materiał: Tworzywo sztuczne, Pojemność: min. 25 l,</p>
Nocniki – 10 szt.	<p>Materiał – tworzywo sztuczne, Wyposażony uchwyt ułatwiający przenoszenie i opróżnianie nocniczka,</p>
Pojemniki na zużyte pieluchy – 2 szt.	<p>Przeznaczenie: pojemnik na zużyte pieluchy wymiary min. 56x24x28 cm, pokrywa otwierana pedałem, Pojemność: min. 20 pieluszek, Szczelne zamknięcie,</p>
Szafka stojąca na pościel – 2 szt.	<p>Przeznaczenie: Pozwala na przechowywanie pościeli na półeczce, Minimum 9 półeczek w szafce, Konstrukcja szafki wykonana z płyty wiórowej laminowanej,</p>
Nadstawki do szafki – 2 szt.	<p>Nadstawki kolorystycznie, wymiarowo dopasowane do szafek na pościel, Konstrukcja szafki wykonana z płyty wiórowej laminowanej, Minimum 5 półeczek w nastawce,</p>
Szafka – 2 szt.	<p>Szafka z półeczkami przeznaczona do przetrzymywania akcesoriów dzieci, Każda z półek wyposażona w oddzielne drzwi, Minimum 9 półeczek, Konstrukcja szafki wykonana z płyty wiórowej laminowanej, Wym. min. 100 x 40 x 95 cm,</p>
Krzesełko do karmienia – 5 szt.	<p>Krzesełko wyposażone w: Regulację wysokości,</p>

Realizator projektu: Gmina Gornice

Biuro projektu:  
ul. Armii Krajowej 30, 97-545 Gornice  
tel.: (+48) 44 685 02 45



Unia Europejska  
Europejski Fundusz Społeczny



	Regulację pochylenia oparcia, Pasy bezpieczeństwa, Obicie umożliwiające zmycie każdego zabrudzenia, Wymiary min.: rozłożone 50x65x95 cm;
Szafki na zabawki – 6 szt.	Przeznaczenie: szafki do przechowywania większych zabawek, książek, które nie zmieszczą się w szafkach z pojemnikami Wymiary min.: gł. 40 cm, szer. 80 cm, wys. 100 cm. Konstrukcja szafki wykonana z płyty wiórowej laminowanej,
Wykładzina dywanowa 2 x 30 m <sup>2</sup>	Przeznaczenie: ogrzewanie podłogi, amortyzacja przed ewentualnym upadkiem, Grubość min. 6 mm; szerokość min. 3 m, Posiada atest trudno zapalności,
Szafka stojąca z pojemnikami na zabawki – 4 szt.	Przeznaczenie: Przechowywanie zabawek Wym. min. 80 x 35 x 80 cm. Konstrukcja szafki wykonana z płyty wiórowej laminowanej, Szafka z min. 9 pojemników,
Pojemniki na zabawki do szafki – 8 szt.	Wym. min. 20 x 30 x 15 cm, Pojemniki – tworzywo sztuczne,
Regał stojący na pieluchy – 1 szt.	Szafka z min. 20 półeczkami na pieluszki, Szafka wykonana z płyty laminowanej, Szafka otwarta, bez drzwiczek, wym. min. 25 x 20 x 90 cm,
Aplikacja tulipan – 1 szt.	Aplikacja dekoracyjna do szafek Wykonana z płyty MDF Np. Tulipan Wymiary: szer. min. 80 cm.
Aplikacja płotek – 1 szt.	Aplikacja dekoracyjna do szafek Wykonana z płyty MDF Np. płotek Wymiary: szer. min. 80 cm.
Aplikacja na ścianę biedronka - 1 kpl.	Wykonana np. z tektury Kilka różnych, kolorowych elementów m.in. biedronka, kwiat itp.
Makatki na ścianę sypialnianą – 3 szt.	Kolorowe makatki na ścianę Wym. min. maty 75 x 95 cm,
Pojemniki/regaly na książki – 2 szt.	Pojemnik na książki z 3 wnękami i bezpiecznymi zaokrąglonymi rogami. Pojemnik można wykorzystywać również do przechowywania klocków, gier lub maskotek. Konstrukcja wykonana z płyty laminowanej. Wym. min. 30 x 70 x 60
Regał z ławką – 4 szt.	Regał szatniowy dla 5 dzieci, Stelaż wykonany z płyty wiórowej laminowanej oraz z płyty MDF. Regał posiada półki np. na czapki oraz wieszaki na kurtki Wyposażony w metalową kratkę na obuwie. Minimalne wymiary: 100 cm x 38 cm x 120 cm.
Stoliki – 5 szt.	Przeznaczenie: m.in. do zajęć z wykorzystaniem artykułów plastycznych, do posiłków dzieci itp. Stolik kwadratowy/prostokątny, Min. rozmiar blatu 65 cm x 65 cm. Narożniki zaokrąglone.
Krzesła – 20 szt.	Konstrukcja metalowa, Materiał siedzisko i oparcie: drewno, płyta MDF, Krzesełko o wymiarach min. 30 cm x 30 cm x 45 cm
Poduszki do siedzenia - 10 szt.	Przeznaczenie: wykorzystywane podczas np. oglądania bajek, słuchania słuchowisk itp. Wypełnienie – pianka, Zdejmowany pokrowiec, Motyw zwierzęcym, bajkowym,

Realizator projektu: Gmina Gomunice

Biurowisko projektu:

ul. Armii Krajowej 30, 97-545 Gomunice  
tel.: (+48) 44 685 02 45





Unia Europejska  
Europejski Fundusz Społeczny



	Po max. 2 szt. z jednakowym motywem,
Pufy do pojemników na książki – 2 szt.	Pufy sześciennie, Materiał: pianka pokryta tkaniną PCW. Pufy pasują do pojemników na książki. wym. min. 30 x 30 x 25 cm
Nawilżacz powietrza – 2 szt.	Do utrzymania właściwej wilgotności w pomieszczeniach, Ultradźwiękowy, Pojemność zbiornika wody – min. 0,9 l
Śliniaki – 40 szt.	Przeznaczenie: chronić ubranie dziecka przed zabrudzeniem, Wymiary min.: 25 x 20 cm, Wodoodporny,
Łóżeczko niemowlęce – 5 szt.	Przeznaczenie: Do codziennego odpoczynku i snu niemowlęcia Stabilna i bezpieczna konstrukcja Bezpieczne, zaokrąglane narożniki Boczne wejście zamykane na suwak Typ: turystyczne z możliwością złożenia, Pokrowiec w komplecie. Min. 3 stopniowa regulacja wysokości ułożenia dziecka. Wymiary min. 120 x 60 cm
Materac do łóżeczka – 5 szt.	Trójwarstwowy materac dziecięcy o wymiarach min. 120x60 cm lub zgodny z wymiarami łóżeczka Każdy składnik materaca spełnia normę "TEKSTYLIA GODNE ZAUFANIA OEKO-TEX Standard 100", Grubość materaca min. 8 cm. Możliwość zmiany pokrowca. Wypełnienie: kokos + pianka
Łóżeczko-leżanka – 15 szt.	Materiał stelaża – drewno, Materiał materaca - nieprzemakalny, przepuszczającym powietrze, Wymiary rozłożonego leżaka - min. 130 x 55 x 25 cm, Grubość materaca – min. 8 cm
Leżaczek – 3 szt.	Leżaczek składa się ze stalowych rurek oraz elementów z trwałego tworzywa. Materiał - niepalna i nietoksyczna tkanina, Łatwy w utrzymaniu czystości, Z funkcją wibracji, Regulowane oparcie (na min. 3 pozycje) Wymiary min. 125 x 50 x 10 cm.
Walek do siedzenia – 1 szt.	Walek przeznaczone do siedzenia oraz do zabawy. Materiał: tkanina z PCV, Wym. min. 40 x 20 x 15 cm.
Maty dla niemowląt – 3 szt.	Przeznaczenie: Izuluje od podłoża bawiące się lub leżące na niej dziecko, Min. 5 elementów zabawkowych, Materiał: bawełna, tworzywo sztuczne, Wymiary min. średnica 100 cm
Poducha kwiat – 1 szt.	Miękka poducha wykonana z np. frotte z wypełnieniem, Wym. min. śr. 75 cm,
Hamak – 1 szt.	Wykonane z wytrzymałych włókien, Zawieszane za pomocą mocnych lin, Mocowanie do sufitu, Typ: gniazdo Wym. siedziska min. 120 cm
Parawany – 14 szt.	Przeznaczenie: mają za zadanie oddzielić łóżeczka dzieci od siebie podczas zasypiania i snu, Materiał: sklejką, płyta MDF, tkanina, Wymiary min: 75 x 60 cm

Realizator projektu: Gmina Gomunice

Biuro projektu:

ul. Armii Krajowej 30, 97-545 Gomunice  
tel.: (+48) 44 685 02 45



Unia Europejska  
Europejski Fundusz Społeczny



Wyposażenie sali zabaw - zabawki i pomoce dydaktyczne	
Kuchenka Maluch – 1 szt.	Materiał: drewno, płyta MDF, Minimum 4 różne elementy w kuchence – np. piekarnik, zlew, płyta grzewcza, Wym. min. 90 x 70 x 40, Akcesoria kuchenne w komplecie,
Materace 4 pory roku – 4 szt.	Do kąpki zabaw oraz miejsca relaksu i odpoczynku, Zestaw materacy z trwałym, kolorowym nadrukiem ilustrujący 4 pory roku, Materiał - trwała, łatwa do zmywania tkanina. Wym. min. 70 x 70 x 4 cm
Basen z piłeczkami – 1 szt.	Wymiary basenu min.: średnica wewnętrzna 70 cm, wysokość 20 cm. Materiał basenu: miękkie tworzywo, Basen wypełniony różnokolorowymi piłkami (w komplecie min. 100 szt.), Materiał piłek: tworzywo sztuczne, bezzapachowe.
Materac narożny serce – 1 szt.	Przeznaczenie: izoluje od podłoża bawiące się na nim dzieci, narożny materac w kształcie serca. Materiał: tkanina PCV, Wym. min. 70 x 70 cm., gr. min. 7 cm.
Kojec – 2 szt.	Składający się z elementów, które tworzą bezpieczne miejsce do zabawy. Składany z elementów panelowych które można dowolnie ze sobą łączyć, Materiał: drewno lub tworzywo sztuczne, Wymiary minimalne: 110 cm x 110 cm,
Trampolina wewnętrzna z siatką – 1 szt.	Przeznaczenie: do skakania, trenowania koordynacji ruchowej oraz równowagi ciała. Wyposażona w siatkę przytwierdzoną do materaca, Średnica min. 180 cm,
Fotelik bujaczek – 2 szt.	Bujak z możliwością zablokowania i regulacją oparcia siedziska do pozycji leżącej. Wyposażony w pasy bezpieczeństwa. Prosty mechanizm składania, Uchwyty do przenoszenia. Wymiary min. rozłożone 30/40 x 60 cm,
Bujaczek na biegunach - 2 szt.	Miękkie siedzisko z oparciami, Zawiera elementy interaktywne i dźwiękowe, Materiał siedziska: miękki plusz, Motyw zwierzęcy lub bajkowy
Układanki – 10 szt.	4, 6 i 8 elementowe układanki o różnych poziomach trudności, Drewniane lub z tworzywa sztucznego przedstawiające np. budowę domu, 4 pory roku, fazy dojrzewania owoców, czynności, pojazdy itp. Każda z układanek z innym motywem.
Zabawki sensoryczne – 15 szt.	Zestaw zabawek sensorycznych który ułatwi rozwój dziecku, wpłynie na rozwój i harmonie zmysłów. Zabawki mają za zadanie przyczynić się do rozwoju zmysłów m.in. dotyku, wzroku, słuchu, równowagi. Przykładowe zabawki: - Dotykowe figury, - Telefon akustyczny, - Woreczki memo, - Kula sensoryczna z piłkami, - Duża tablica z zamkami, - Domek psa Patryka, - Wańki wstańki, - Gra dzień i noc, - Interaktywna kostka muzyczna farma, - Szkielet magnetyczny znikopis.

Realizator projektu: Gmina Gornice

Biurowisko projektu:

ul. Armii Krajowej 30, 97-545 Gornice  
tel.: (+48) 44 685 02 45



Unia Europejska  
Europejski Fundusz Społeczny



	Lub inne o zbliżonych funkcjonalnościach, zastosowaniu oraz jakości.
Zabawki interaktywne – 15 szt.	Zestaw zabawek edukacyjnych z elementami interaktywnymi. Przykładowe zabawki: - interaktywne pluszaki, postacie z bajek, (np. Boogie - Psi Rozrabiaka, Miś Horacy pieska Fado, Szczeniaczek Uczniaczek), - edukacyjne komputery i laptopy, - interaktywne pojazdy (np. Grająca ciężarówka z warsztatem, Interaktywna kierownica), - interaktywne lalki (np. Lalka Amelka, Lalka Natałka), - i inne (np. interaktywna kostka, interaktywny stolik, interaktywne książeczki). Lub inne o zbliżonych funkcjonalnościach, zastosowaniu oraz jakości.
Klocki różne rodzaje – 5 kpl.	Zestawy kolorowych, edukacyjnych klocków, Uwzględniające różnorodny wiek dzieci (od 6 do 36 m-cy), Dopuszczalne materiały: tworzywo sztuczne, drewno, W zestawie opakowanie do przechowywania, Min. ilość elementów w zestawie – 24, Każdy zestaw klocków innego rodzaju.
Zabawki na biegunach – 3 szt.	Zabawki w typie KOŃ NA BIEGUNACH przeznaczone dla dzieci starszych. Posiada stopki na nóżki dla dziecka, co zwiększa komfort i bezpieczeństwo podczas bujania, Płozy są odpowiednio zakończone, co zapobiega nadmiernemu rozbujaniu konika.
Pchacz, chodzik – 4 szt.	Drewniany pchacz na kółkach, wyposażony w wiele ruchomych elementów np. obrotowe lustro, sorter, labirynt itp. Wym. min. 27 x 27 x 40 cm.
Lalki różne rodzaje – 10 szt.	<u>Lalka:</u> Rodzaje: - lalka (typ jak np. lalka Bobas) - posiadająca ruchome oczy, korpus PCV, krótkie włosy z nylonu, wys. min. 40 cm – 3 szt. - lalka (typ jak np. lalka Berbeć) – posiadająca ruchome oczy, korpus z PCV oraz włosy malowane, posiadająca funkcje co najmniej: umiejętność picia napojów z butelki, płaczu oraz siusiania; wymiary – min. 40 cm – 3 szt. - lalka (typ jak np. lalka Agnieszka) - posiadająca ruchome oczy, korpus PCV, krótkie włosy z nylonu, wys. min. 40 cm – 2 szt. - lalka (typ – księżniczka/modelka) – długie włosy z nylonu, Nogi zginające się w kolanach, wymiary – min. 25 cm. – 2 szt.
Samochody – 15 szt.	<u>Samochody:</u> Rodzaje np.: <u>Samochód strażacki – 3 szt.</u> Materiał – plastik, Wyposażony w napęd, Wymiary – min. 45x17x12 cm, Wysuwana drabina. <u>Samochód wywrotka – 3 szt.</u> Podnoszona i opuszczana skrzynia ładunkowa oraz otwierana tylna kłapa, Min. wymiary: 50 x 25 x 16 cm, Plastik. <u>Jeep – 3 szt.</u> Zdalnie sterowany z pilotem. Zabawka posiada świecące światła oraz duże, terenowe koła. Zabawka zapakowana w sztywne opakowanie. Wym. min.: 20 cm x 10 cm x 10 cm <u>Sensoryczne autko – 3 szt.</u> Wymiar autka min. 10 x 5 x 5cm <u>Pojazd budowlany – 3 szt.</u>

Realizator projektu: Gmina Gomunice

Biuro projektu:

ul. Armii Krajowej 30, 97-545 Gomunice  
tel.: (+48) 44 685 02 45





Unia Europejska  
Europejski Fundusz Społeczny



	Materiał – plastik, Wyposażony w napęd, Wymiary – min. 45x17x12 cm,
Wózki dla lalek głębokie – 3 szt.	Wymiary min: 80 x 40 x 80 cm, Torba na akcesoria w zestawie, Pościel w zestawie.
Wózki dla lalek spacerowe – 2 szt.	Regulowana wysokość rączki, Rozkładane oparcie, Składana budka, Koszyk na akcesoria, Możliwość złożenia jak w prawdziwym wózku, Wysokość min. 50 cm, a szerokość min. 30 cm
Zestaw narzędzi do majsterkowania – 3 kpl.	Przeznaczony dla najmłodszych, Zestaw min. 7 elementów, W opakowaniu zbiorczym, Materiał: drewno lub tworzywo sztuczne,
Instrumenty muzyczne różne – 6 szt.	Cymbałki, bębenek, tamburyn, gitara, harmonia, saksofon, Materiał: drewno lub tworzywo sztuczne, Brak możliwości rozłożenia,
Plansze- schemat ulic/ skrzyżowań – 2 szt.	Typ – puzzle, Materiał - pianka, Design – ulice, skrzyżowania, Wymiary – min. 90 x 90 cm.
Łóżeczko dla lalek – 3 szt.	Wymiary łóżeczka: min. 45x 25 x 20cm. Komplet pościeli w zestawie,
Zestaw małego lekarza – 3 szt.	Wózek na kółkach wyposażony w min. 10 przedmiotów, niezbędnych w pracy lekarza.
Domek dla lalek drewniany – 1szt.	Duży, stabilny, dwupoziomowy domek dla lalek, Materiał: drewno, Meble w zestawie, Brak drobnych elementów, Minimalne wymiary: 50 x 45 cm x 40 cm,
Kuchnia – 1 szt.	Zestaw Materiał: drewno lub tworzywo sztuczne, W zestawie min. 20 akcesoriów kuchennych, Wymiary: min. 90 x 64 x 110 cm
Jeździec zadaszony – 2 szt.	Materiał - tworzywo sztuczne, Napędzany za pomocą siły mięśni nóg. Przednie koła skrętne, Minimum jednostronnie otwierane drzwi, Wym. min 100 x 50 x 70 cm,
Miś – 10 szt.	Kolorowe misie o różnych wymiarach, np. 24 cm, 27 cm, 32 cm itp.
Przytulanki – 10 szt.	Przyjemne w dotyku Przytulanki, Ułatwiająca dzieciom zasypianie, Zamiast pieluszki, Materiał: tkanina minky Wys. min. 13 cm.
Taca z naczyniami – 1 szt.	Serwis kawowy dla 4 osób. Zawiera min. 5 elementów różnego rodzaju np.: filiżanki , talerzyki, łyżeczki, dzbanek, dzbanuszek do śmietanki, cukiernica, taca itp. Materiał: tworzywo sztuczne,
Piłki – 10 szt.	Pluszowe/materiałowe piłki, Kolorowe aplikacje, śr. min. 10 cm
Wąż na spacer – 1 szt.	Zabawka z symetrycznymi uchwytami pomagająca dzieciom zachować porządek na spacerze, Materiał: Wym. min. 5 m, z 18 uchwytami,

Realizator projektu: Gmina Gomunice

Biurowisko projektu:

ul. Armii Krajowej 30, 97-545 Gomunice  
tel.: (+48) 44 685 02 45



Unia Europejska  
Europejski Fundusz Społeczny



Grzechotki – 10 szt.	Kolorowe grzechotki, Różna faktura i efekty dźwiękowe, Materiał: tworzywo sztuczne, Grzechotki z elementami gryzaków,
Puzzle – 10 szt.	<u>Materiał</u> – drewno – 6 szt. Ilość elementów – min. 25 elementów, Design – bajkowy. <u>Materiał</u> – pianka – 4 szt. Ilość elementów – min. 36, Design – bajkowy, literki.
Piaskownica z pokrywką – 3 szt.	Praktyczna pokrywa zabezpiecza piasek oraz zabawki przed zamoczeniem, Solidne wykonanie z wysokiej jakości materiałów, Materiał: tworzywo sztuczne, Wymiary: 105 x 85 x 20 cm.
Zestaw do piasku- 5szt.	Przeznaczenie: Zestaw to pomysł na zabawę w piasku. W skład zestawu wchodzi łopatką, grabki, foremki, sitko itp. Zapakowane w zgrabną torbę.
Karuzela do łożeczka – 5 szt.	Karuzela z pozytywką oraz z wiszącymi zabawkami, Mechanizm grający posiadający wyłącznik melodyjki w dowolnym momencie. Uniwersalne mocowanie pasujące do każdego modelu łożeczka. Materiał – tworzywo sztuczne.
Tunel dla dzieci – 1 szt.	Kolorowy tunel, Miękki materiał wzmocniony elastyczną konstrukcją. Łatwy do rozłożenia i ponownego złożenia oraz przechowywania. Wym. min. dł. 150 cm, śr. 40 cm
Koparka – 2 szt.	Zbudowane są z bezpiecznych i trwałych elementów, Materiał: tworzywo sztuczne, Wym. min. 30 x 13 x 10,
Betoniarka – 2 szt.	Zbudowane są z bezpiecznych i trwałych elementów, Materiał: tworzywo sztuczne, Minimalne wymiary: wym. 30 x 20 x 13 cm,
Śmieciarka – 2 szt.	Zbudowane są z bezpiecznych i trwałych elementów. Materiał: tworzywo sztuczne, wym. 35 x 18 x 12 cm,
Wózek na zakupy – 2 szt.	Materiał: tworzywo sztuczne, Wymiary min. 45 x 20 x 30 cm,
Kreatywna ciuchcia – 1 szt.	Zestawy elementowych manipulacji, Elementy posiadają np. labirynty, wiązania, sortery itp. Dł. min. 1 m, wys. do 90 cm.
Zestaw do sprzątnia – 1 szt.	Skład zestawu: min. 5 elementów np. wózek z blatem, pojemnikiem, miotły różnej wielkości, szufelka na kiju, zmiotka z małą szufelką, wiaderko itp. Materiał: tworzywo sztuczne, Wym. min. 40 x 9 x 35 cm
Zestaw produktów spożywczych – 1 szt.	Artykuły spożywcze, przykładowo: owoce, warzywa, mleko, płatki śniadaniowe, opakowanie mrożonej pizzy, pudełko lodów, sok w kartoniku itp. Materiał: tworzywo sztuczne, Zestaw w opakowaniu zbiorczym.
Teatryk scena - 1 szt.	Wyposażenie: ruchoma kurtyna, kieszenie do przechowywania pacynek lub rekwizytów. Wymiary konstrukcji pozwalające dziecku ukryć się za teatrykiem. Materiał: drewno, płyta MDF, wym. min 80 x 150 cm
Tablica marchewka – 1 szt.	Min. dwa labirynty o różnym stopniu trudności, Wym. min. 80 x 30 cm,
Zestaw pacynek – 5 szt.	Wykonane z materiału, Pacyнки z motywem zwierzęcym, postaciami z bajek itp.

Realizator projektu: Gmina Gomunice

Biurowisko projektu:

ul. Armii Krajowej 30, 97-545 Gomunice  
tel.: (+48) 44 685 02 45



Unia Europejska  
Europejski Fundusz Społeczny



	Min. wym. 14 cm,
Ręczne zabawki do pchania – 5 szt.	Materiał: drewno, Pomocne przy nauce chodzenia, Długość kija min. 30 cm
Zabawki do ciągnięcia – 4 szt.	Służąca do pracy nad tempem chodzenia oraz równowagą dziecka, Na kółkach do ciągnięcia za sznurek, Materiał: drewno, Wym. min. 15 x 5 cm,
Tor kulkowy – 1 szt.	Przeznaczenie: zabawka stymuluje kreatywność, rozumowanie przestrzenne oraz rozwija zdolności manualne. Zestaw składa się z giętkich i niełamliwych części oraz plastikowych kuleczek. Min. 40 elementów
Zabawki manipulacyjne – 3 szt.	<u>Zestaw do nauki wiązania butów</u> Matryce butów do nauki ich wiązania. Materiał – drewno. Sznurówki w zestawie. Min. 4 buty w zestawie <u>Zestaw do przekładania</u> Matryce do przewlekania w różnych kształtach np. zwierzęta, Sznurki do przewlekania w zestawie, Zestaw minimum 10 matryc, Materiał – pianka EVA. <u>Wielofunkcyjny, interaktywny drewniany stolik do nauki liczenia</u> posiada: - tablicę, - liczydło, - kolorowe elementy do przesuwania i obracania, - metalowy labirynt manualny (rehabilitacyjny),
Tablica manipulacyjna – 2 szt.	Przeznaczenie: Wspomaganie rozwoju dziecka, Wymiary tablicy min. 60 x 40 cm. Materiał: płyta MDF, Tablica mocowana do ściany, Tablica zawiera min. 5 elementów.
Lustro chmurka – 1 szt.	Lustro o kształcie chmurki, Aplikacja mocowana bezpośrednio do ściany, Lustra wykonane są z bezpiecznej, nietłukącej się pleksy, Wym. min. 50 x 40 cm
Poduszka sensoryczna – 3 kpl.	Przeznaczenie: zabawa, gimnastyka, 4 szt. w zestawie, Materiał: bawełna z wypełnieniami o różnych strukturach i twardości, z antypoślizgiem, Wym. min. 30 x 30 cm,
<b>Wyposażenie sali zabaw- pomoc dydaktyczna</b>	
Słuchowiska z bajkami – 10 kpl.	Płyty CD ze zbiorem bajek - słuchowisk dla dzieci, Po jednym egzemplarzu z każdego rodzaju, W plastikowym opakowaniu na płyty,
Książeczki z bajkami – 10 szt.	Książeczek z ilustrowanymi bajkami dla dzieci, Każda książeczka min. 15 stron,
Książeczki dźwiękowe i dotykowe – 10 szt.	Interaktywne książeczki dla najmłodszych, Zawierająca elementy dźwiękowe, ruchome, interaktywne, Wspomagająca zmysły dotyku, słuch, wzroku dziecka, Materiał: tkanina lub tworzywo sztuczne, Każda książeczka zawiera min. 4 strony, Wymiary min. książeczki: 14 x 14 cm, Po jednym egzemplarzu z każdego rodzaju,
Gry i zabawy edukacyjne – 8 szt.	<u>Poznajemy dźwięki</u> Gra edukacyjna, Gra powinna posiadać funkcjonalności jak np. w produkcie Moje Bambino Poznajemy Dźwięki lub równoważnym o nie gorszych

Realizator projektu: Gmina Gomonice

Biuro projektu:

ul. Armii Krajowej 30, 97-545 Gomonice  
tel.: (+48) 44 685 02 45



Unia Europejska  
Europejski Fundusz Społeczny



	<p>parametrach niż wyżej wymienione.</p> <p><u>Ćwiczenia sekwencji słuchowych</u> Gra ma za zadanie zapoznanie dziecka z dźwiękami i odpowiadającymi im rysunkami. Gra powinna posiadać funkcjonalności jak np. w produkcie Onomatopeja Moje Bambino lub równoważnym o nie gorszych parametrach niż wyżej wymienione.</p> <p><u>Ćwiczenia sekwencji słuchowych</u> Gra ma za zadanie zapoznanie dziecka z dźwiękami i odpowiadającymi im rysunkami. Gra powinna posiadać funkcjonalności jak np. w produkcie Onomatopeja karty do prezentacji lub równoważnym o nie gorszych parametrach niż wyżej wymienione.</p> <p><u>Ćwiczenia sekwencji słuchowych</u> Gra ma za zadanie zapoznanie dziecka z dźwiękami i odpowiadającymi im rysunkami. Gra powinna posiadać funkcjonalności jak np. w produkcie Moja pierwsza loteryjka dźwiękowa lub równoważnym o nie gorszych parametrach niż wyżej wymienione.</p> <p><u>Ćwiczenia sekwencji wzrokowych i dotykowych</u> Gra polegająca na rozpoznawaniu kształtów, Gra powinna posiadać funkcjonalności jak np. w produkcie Warzywa i owoce – cienie lub równoważnym o nie gorszych parametrach niż wyżej wymienione.</p> <p><u>Ćwiczenie pamięci, refleksu i spostrzegawczości</u> Gra powinna posiadać funkcjonalności jak np. w produkcie Memino - przeciwieństwa lub równoważnym o nie gorszych parametrach niż wyżej wymienione.</p> <p><u>Ćwiczenie pamięci, refleksu i spostrzegawczości</u> Gra powinna posiadać funkcjonalności jak np. w produkcie Loteryjka kolorów lub równoważnym o nie gorszych parametrach niż wyżej wymienione.</p> <p><u>Ćwiczenie pamięci, refleksu i spostrzegawczości</u> Gra powinna posiadać funkcjonalności jak np. w produkcie Logiczna układanka krecik lub równoważnym o nie gorszych parametrach niż wyżej wymienione.</p>
Plansze edukacyjne – 5 szt.	<p>Plansze edukacyjne do prowadzenia zajęć grupowych, Przykładowa tematyka plansz: - dobre wychowanie, - bezpieczeństwo, - owoce, - kolory, - nasze ciało. Min. wielkość planszy 60 x 80 cm.</p>
Chusta animacyjna – 1 szt.	<p>Kolorowa chusta o średnicy min. 2 m, Wykonana z mocnego materiału, Ilość uchwytów – min. 20. W zestawie książka z zestawem zabaw z chustą.</p>
Zestaw pomocy do zajęć logopedycznych -1 kpl.	<p>W skład zestawu wchodzi: - Logopedyczne Karty Pracy - lustro logopedyczne, - zestaw dmuchajków,</p>
Płyty do zajęć z rytmiki – 5 kpl.	<p>Płyty CD z nagraniami melodii i muzyką do zajęć z rytmiki dla najmłodszych.</p>
Zabawki do wbijania i układania – 5 szt.	<p>Przeznaczenie: rozwijanie zdolności motorycznych dziecka, Materiał: drewno, Młotek do wbijania w zestawie, Każda zabawka inna, Wymiary min.: 20 x 10 cm</p>
Karty zadań – 2 szt.	<p>Materiały edukacyjne dla opiekunek do prowadzenia zajęć z dziećmi</p>

Realizator projektu: Gmina Gomunice

Biuro projektu:

ul. Armii Krajowej 30, 97-545 Gomunice  
tel.: (+48) 44 685 02 45





Unia Europejska  
Europejski Fundusz Społeczny



	do lat 3 objętym opieką, Przykładowe zabawy, zajęcia, ćwiczenia itp.
Tablica planu dnia – 1 szt.	Tablica, na której będą montowane elementy organizujące plan dnia, wym. min. 18 x 80 cm,
Kamizelki odblaskowe dla dzieci – 20 szt.	Wkładana przez głowę, Rozcięcia po bokach zapewniają przewiewność, Rozmiar uniwersalny - dziecięcy
Miara wzrostu – 2 szt.	Montaż na ścianie, Podziałka w calach lub centymetrach, Z bajkowym motywem przewodnim,
<b>Artykuły papiernicze</b>	
Kolorowanki – 108 szt.	Mix kart do kolorowania; min. 10 stron w jednej kolorowance
Kredki świecowe - 36 szt. (pudełek)	Kredki woskowe zapakowane w pudełko. W 1 pudełku minimum 5 kolorów.
Bloki do malowania – 72 szt.	Blok do malowania A4, W bloku min. 20 arkuszy
Farby do malowania dłońmi – 36 szt. (zestawów)	Farby do malowania palcami. Nie wymagające rozcieńczania z wodą. Nadające się do kontaktu ze skórą. W plastikowych pojemniczkach, po min. 5 kolorów w zestawie.
Naklejki – 36 szt. (arkuszy)	Naklejki wielokolorowe, w kilku zestawach tematycznych (np. bajkowe zwierzątka, przyjęcie urodzinowe, piraci, koniki, gwiazdki itp.) Na każdym arkuszu min. 20 naklejek w różnych rozmiarach
Ciastolina – 18 szt. (opakowań)	Masa plastyczna do formowania różnych kształtów. Liczba kolorów w opakowaniu zbiorczym – min. 8.
<b>Wypożyczenie zabawki zapewniające bezpieczeństwo dzieci</b>	
Gaśnica – 3 szt.	Gaśnica proszkowa Gaśnica przeznaczona jest do gaszenia pożarów ciał stałych, cieczy, gazów oraz urządzeń elektrycznych pod napięciem <b>do 1000 V</b> .
Apteczka pierwszej pomocy – 3 szt.	Posiada podstawowe wyposażenie zgodne z normą DIN-13164 Zamykana na klucz. Wyroby medyczne oznakowane znakiem CE Apteczka spełnia wymagania norm Unii Europejskiej. Termin ważności produktów sterylnych wynosi m.in. 3 lata Apteczka zawiera min. Opatrunek indywidualny G Opatrunek indywidualny M Zestaw plastrów Opaska elastyczna 4m x 6cm Chusta opatrunkowa 40 x 60cm Kompres 10x10cm (pak po 2szt.) Nożyczki 14,5cm itp.
Instrukcja udzielania pierwszej pomocy – 2 szt.	Materiał – płyta PCV, Wymiary – min. 35 x 25 cm.
Zabezpieczenie kontaktów – 2 kpl.	Do gniazdek 230V, Z kluczykiem, W zestawie min. 9 zaślepek i 3 klucze.
Zabezpieczenia kątowe – 3 kpl.	Typ – narożniki, Materiał – pianka, tworzywo sztuczne, Ilość sztuk w kpl. – min. 12.

Realizator projektu: Gmina Gomunice

Biuro projektu:

ul. Armii Krajowej 30, 97-545 Gomunice  
tel.: (+48) 44 685 02 45



Fundusze Europejskie  
Program Regionalny



Unia Europejska  
Europejski Fundusz Społeczny



Projekt „Aktywna Mama – Szczęśliwe Dziecko”  
współfinansowany przez Unię Europejską ze środków Europejskiego Funduszu Społecznego  
RPLD.10.01.00-10-A020/16-00

**Załącznik nr 5**

## Oświadczenie o braku powiązań osobowych lub kapitałowych

**Nazwa Wykonawcy**

.....

**Adres Wykonawcy**

.....

**Telefon/faks**

.....

Przystępując do postępowania na:

**Dostawę wraz z montażem wyposażenia punktu dziennej opieki nad dziećmi do lat 3  
„AKADEMIA SMYKA” zlokalizowanego w Gomunicach przy ul. Witosa 1**

ja niżej podpisany, reprezentując Wykonawcę, którego nazwa jest wpisana powyżej, jako upoważniony na piśmie lub wpisany w odpowiednich dokumentach rejestrowych, w imieniu reprezentowanego przeze mnie Wykonawcy oświadczam, że:

jestem/nie jestem\* powiązany osobowo lub kapitałowo z Zamawiającym.

Przez powiązania osobowe lub kapitałowe rozumie się wzajemne powiązania pomiędzy Zamawiającym lub osobami upoważnionymi do zaciągania zobowiązań w imieniu Zamawiającego lub osobami wykonującymi w imieniu Zamawiającego czynności związane z przygotowaniem i przeprowadzeniem procedury wyboru Wykonawcy a Wykonawcą, polegające w szczególności na:

- 1) uczestniczeniu w spółce jako wspólnik spółki cywilnej lub spółki osobowej;
- 2) posiadaniu co najmniej 10% udziałów lub akcji;
- 3) pełnieniu funkcji członka organu nadzorczego lub zarządzającego, prokurenta, pełnomocnika;
- 4) pozostawaniu w związku małżeńskim, w stosunku pokrewieństwa lub powinowactwa w linii prostej, pokrewieństwa drugiego stopnia lub powinowactwa drugiego stopnia w linii bocznej lub w stosunku przysposobienia, opieki lub kurateli.

.....  
(miejsowość i data)

.....  
(podpis osoby uprawnionej  
do składania oświadczenia  
woli w imieniu wykonawcy)

-----  
\* niepotrzebne skreślić



### WYKAZ POMIESZCZEŃ

Nr	Nazwa pomieszczenia	Powierzchnia
1	Przedsiöonek	2,49 m <sup>2</sup>
2	Szafka	7,83 m <sup>2</sup>
3a	Sala bawialna	31,04 m <sup>2</sup>
3b	Sala odpoczynku	28,13 m <sup>2</sup>
4	Łazienka z pom. porządk.	9,74 m <sup>2</sup>
5	Pom. socjalne z szafką	4,27 m <sup>2</sup>
6	Wc pracowniców	4,58 m <sup>2</sup>
7	Magazyn podziemny	2,61 m <sup>2</sup>
8	Przedsiöonek	5,79 m <sup>2</sup>
9	Kuchnia catering	7,90 m <sup>2</sup>
10	Zmywalnia	3,09 m <sup>2</sup>
11	Kuchnia mleczna	2,50 m <sup>2</sup>
Powierzchnia zabudowy istn.		109,77 m <sup>2</sup>
Powierzchnia zabudowy (poza)		14,82 m <sup>2</sup>
Powierzchnia zabudowy istn.		155,60 m <sup>2</sup>

### OZNACZENIA:

- ściana istniejąca
- ściana do wyburzenia
- ściana projektowana
- ściana projektowana zamrurowania obwórow

### UWAGI:

UWAGA! Należy upewnić się, że wykorzystane w lokalu przewody wentylacyjne nie są podłączone do lokali na innych kondygnacjach (zaburzałyby to wyzwalenie pożarowe strefy pożarowej punktu opieki).

K&I architektura  
Justyna Lis & Agnieszka Folek  
Folek  
Tel. 604 696 730  
www.kiarchitektura.pl

INWESTOR  
Gmina Comarowa  
ul. Armii Krajowej 30  
97-545 Comarowa

OPRACOWANIE  
Prace budowlane i techniczne budowlane  
niezależnie od sposobu wyznaczenia  
sposobu użytkowania, lokale opiewane na lokal  
użytkowy - punkt opieki dziennej dla dzieci.

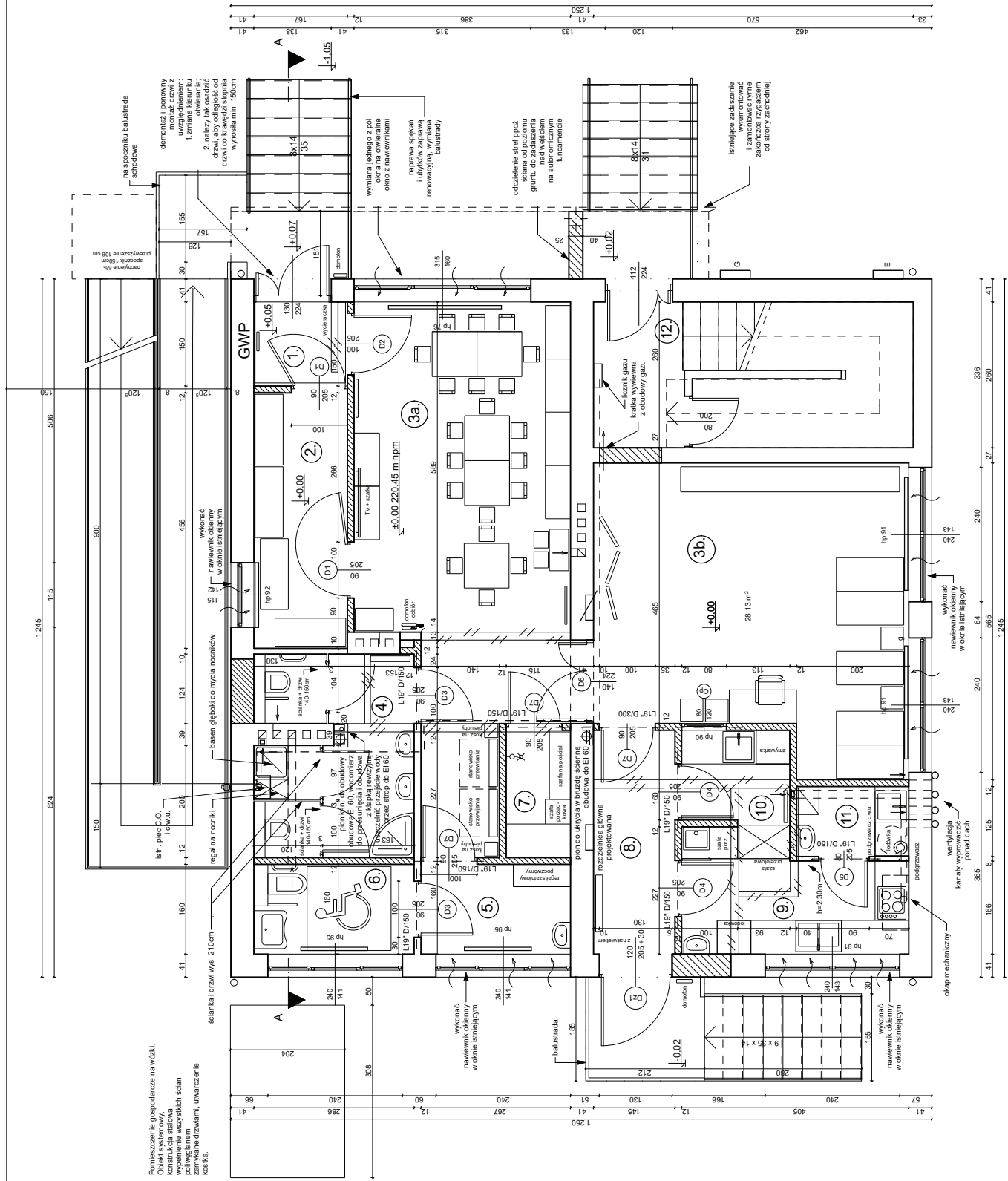
LOKALIZACJA  
ul. Wincentego Witosa 1  
97-545 Comarowa

PROJEKTANT  
mgr inż. arch. Justyna Lis  
mgr inż. arch. Agnieszka Folek  
mgr inż. arch. Agnieszka Folek  
ul. Armii Krajowej 30  
97-545 Comarowa

TYTUŁ PROJEKTU  
Projekt budowlany

SKALA  
RZUT PARTERU  
1:50

DATA  
11.2016  
002



Pomieszczenie gospodarcze na wózek.  
wymalowanie wszystkich ścian  
konstrukcja stropowa.  
podłoga.  
okno dziennym, otwarcie  
kaski.

ściana trzaw wys. 210cm

regal na nocnik

istn. piec C.O.  
1 c.w. ul.

basen głęboki do mycia naczyń

wykonac  
nawiewnik okienny  
w oknie sialnigajum

basen do mycia naczyń

plan wiatrak obrotowy  
budowlany EI 60, wykonany  
z blachy renowacyjnej  
czarna przelazce wody  
przez strop do EI 60 i

szafka na produkty  
na podłodze

pon do ukrycia w burtze ścienna  
okudowa do EI 60

rozdzielnica główna  
projektowana

okup mechatyczny

wykonal  
w oknie sialnigajum

wykonal  
w oknie sialnigajum  
kanaly wywiedzic  
ponad dach

podgrzewacz

okup mechatyczny

wykonal  
w oknie sialnigajum

wykonal  
w oknie sialnigajum

wykonal  
w oknie sialnigajum

wykonal  
w oknie sialnigajum

wykonal  
w oknie sialnigajum

wykonal  
w oknie sialnigajum

wykonal  
w oknie sialnigajum

wykonal  
w oknie sialnigajum

wykonal  
w oknie sialnigajum

wykonal  
w oknie sialnigajum

wykonal  
w oknie sialnigajum

wykonal  
w oknie sialnigajum

wykonal  
w oknie sialnigajum

wykonal  
w oknie sialnigajum

wykonal  
w oknie sialnigajum

wykonal  
w oknie sialnigajum

wykonal  
w oknie sialnigajum

wykonal  
w oknie sialnigajum

wykonal  
w oknie sialnigajum